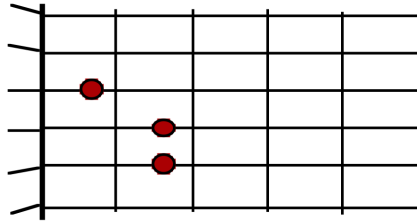


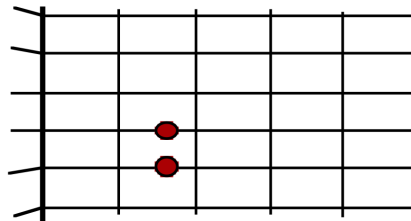
Die Griffe nach der E-Struktur

© 2002 Reinhard W. Nachtwey / Musikerziehung, Gitarre & Klavier

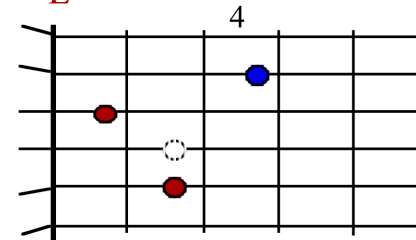
E-Dur



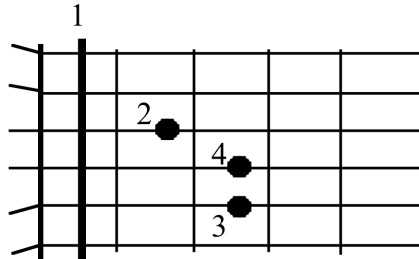
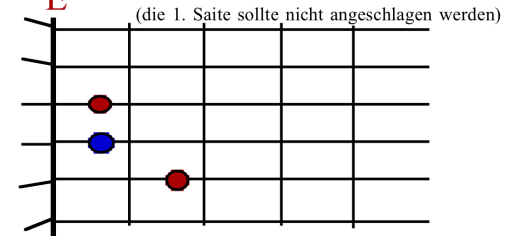
e-moll



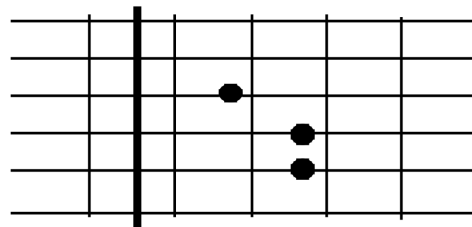
E⁷



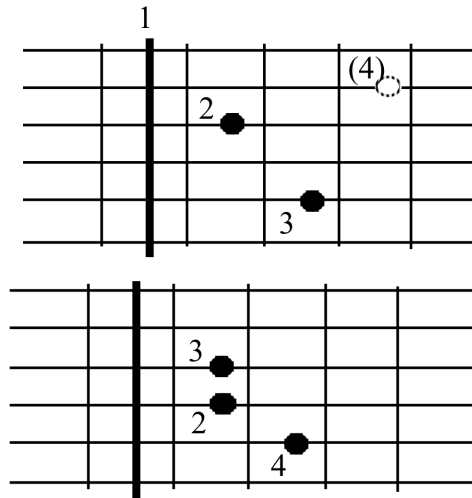
E^{maj7}



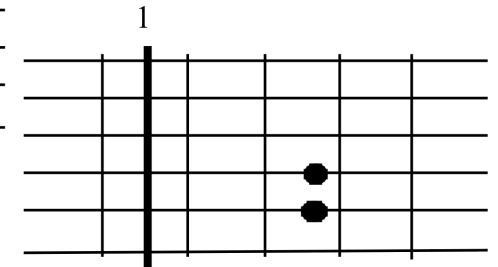
Barrée in:
I.Lage F-Dur



Barrée in:
II.Lage Fis-Dur / F# *
III.Lage G-Dur
V.Lage A-Dur



dasselbe gilt für *moll* und ⁻⁷ und ^{-maj7}



In der englischen Musiksprache

* - werden erhöhte Töne durch ein # gekennzeichnet (F# sprich: ef-scharp)

** - ist unser H ein B und unser B ein B_b (sprich: bi-flät)

VI.Lage B-Dur / B_b **

VII.Lage H-Dur / B

VIII.Lage C-Dur usw., den Grundton findest Du auf der 6. oder 1.Saite !